



 Lexmark™

MB2650adwe

Produktivität. Zuverlässigkeit. Nutzen.



MB2650adwe mit optionalen Fächern



Wir geben mit diesem Produkt eine Garantie, die Reparaturmaßnahmen abdeckt, einschließlich der Kosten für Ersatzteile, wenn diese in den ersten vier Jahren benötigt werden.* Die Garantie umfasst zudem einen kostenlosen Online-Kundendienst zur Selbsthilfe rund um die Uhr sowie technischen Kundendienst per Telefon während der Geschäftszeiten.



Dies ist ein Gerät der Klasse A gemäß den internationalen Normen zu elektromagnetischen Emissionen (z. B. FCC-Vorschriften, EN 55022/ EN 55032 etc.). Ein Klasse-A-Gerät ist für den gewerblichen/nicht-häuslichen Gebrauch vorgesehen. Der Einsatz von Klasse-A-Geräten kann in nicht-gewerblichen/häuslichen Bereichen zu möglichen Störungen des Funk- und Fernsehempfangs führen, wobei Maßnahmen zur Behebung

* Angebot gilt nur bei Registrierung des Produkts innerhalb von 90 Tagen nach Kaufdatum. Verbrauchsmaterialien und Verschleißteile wie Fixierstation oder Übertragungseinheit sind ausgeschlossen. Ausführliche Informationen zu den Garantiebedingungen erhalten Sie unter lexmark.com/myguarantee.

Lexmark MB2650adwe

Der Lexmark MB2650adwe zeichnet sich durch Druckgeschwindigkeiten von bis zu 47 Seiten pro Minute*, verbesserte Sicherheit hohe Produktivität und konstruktionsbedingte Langlebigkeit aus. Der eingebaute Quad-Core-Prozessor sorgt für maximale Leistung. Eine lange Liste von Standardfunktionen, zusammen mit Optionen wie Festplatte und integrierter Hefter, machen dies zu einem hochwertigen Paket.



Mehr erledigen

- ▶ Faxen, Drucken, Kopieren und Scannen mit leistungsstarkem 1,2-GHz-Quad-Core-Prozessor, 2 GB Standard-Arbeitsspeicher und optionaler Festplatte.
- ▶ Bis zu 47 Seiten pro Minute drucken und bis zu 100 Bilder pro Minute scannen.
- ▶ Der intuitive, 17,8 cm große e-Task-Touchscreen ermöglicht einfache, Tablet-ähnliche Interaktionen.
- ▶ Durch integrierte Produktivitäts-Apps sparen Sie Zeit und steigern die Effizienz.
- ▶ Finishing-Funktionen durch optionalen integrierten Hefter.

Allzeit bereit

- ▶ Längere Betriebsdauer durch langlebige Fixierer- und Imaging-Komponenten.
- ▶ Unison™ Ersatz-Tonerkassetten mit Reichweiten von bis zu 15.000 Druckseiten** in hoher Qualität.
- ▶ Weniger Unterbrechungen dank maximaler Zuführungskapazität von 2.300 Seiten.
- ▶ Der stabile Metallrahmen gewährleistet eine lange Lebensdauer.

Zuverlässige, integrierte Sicherheitsfunktionen

- ▶ Die Rundum-Sicherheitsarchitektur von Lexmark sorgt für den sicheren Schutz Ihrer Informationen – auf dem Dokument, im Gerät, beim Senden über das Netzwerk und überall sonst.
- ▶ Durch eine Reihe von eingebetteten Funktionen wird das Gerät vor Angriffen geschützt.
- ▶ Die standardmäßig vorhandene Funktion für Vertrauliches Drucken sorgt per PIN für Sicherheit bei der Ausgabe.
- ▶ Keypoint Intelligence – Buyers Lab hat Lexmark mit dem renommierten PaceSetter BLI Award für Dokument-Imaging-Sicherheit ausgezeichnet***.



Umweltschutz an erster Stelle

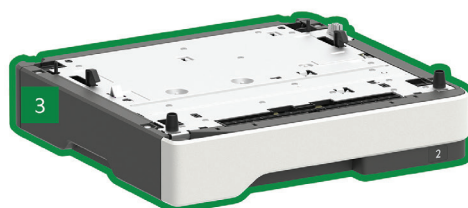
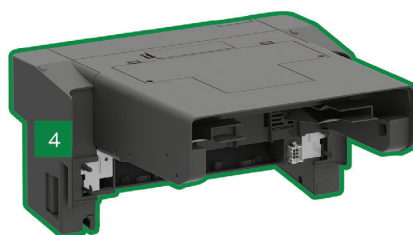
- ▶ Energiemanagement-Funktionen reduzieren den Energieverbrauch sowohl im Betrieb als auch im Energiesparmodus.
- ▶ Standardmäßiger zweiseitiger Druck spart Papier.
- ▶ Der Einsatz von Recyclingkunststoffen in der Produktion spart natürliche Ressourcen.
- ▶ Die Geräte sind mit EPEAT®Silver bewertet und ENERGY STAR®-zertifiziert.
- ▶ Mit Preisen ausgezeichnetes Lexmark Druckkassetten-Rückführungsprogramm (LCCP) zur Wiederverwertung von Tonerkassetten.

* Druck- und Kopiergeschwindigkeiten gemäß ISO/IEC 24734 bzw. ISO/IEC 24735 (ESAT) ermittelt. Weitere Informationen finden Sie unter www.lexmark.com/ISOspeeds.

** Durchschnittliche Standardseitenleistung gemäß ISO/IEC 19752.

*** Auszeichnung basiert auf Daten aus Westeuropa.

Lexmark MB2650adwe



- 1 MB2650adwe mit Touchscreen der 17,8-cm-Klasse
21,5 x 19,3 x 18,8 Zoll
545 x 489 x 476,5 mm
- 2 550-Blatt-Fach
5 x 15,7 x 14,7 Zoll
126 x 389 x 374 mm

- 3 250-Blatt-Fach
3,7 x 15,7 x 14,7 Zoll
95 x 389 x 374 mm
- 4 Hefter-Finisher
7,7 x 16,1 x 14,6 Zoll*
195 x 409 x 371,5 cm
* Erhöht die Gerätetiefe des MX622de um 6,35 cm

■ Standard

■ Optional

Unterstützt bis zu drei optionale Zuführungen.

© 2018 Lexmark. Alle Rechte vorbehalten.

Lexmark, das Lexmark Logo und Unison sind in den USA und/oder anderen Ländern registrierte Marken von Lexmark International, Inc. AirPrint und das AirPrint-Logo sind Marken von Apple Inc. ENERGY STAR® ist eine eingetragene Marke in den USA. EPEAT® ist eine Marke von EPEAT, Inc. in den USA und in anderen Ländern. Google Cloud Print ist eine Marke von Google Inc. MOPRIA, das Mopria-Logo und die Mopria Alliance-Logos sind in den USA und in anderen Ländern eingetragene Marken, Dienstleistungsmarken und Zertifizierungszeichen von Mopria Alliance, Inc. Alle anderen Marken sind Eigentum ihrer jeweiligen Inhaber.

Dieses Produkt enthält Software, die vom OpenSSL Project zur Verwendung im Open SSL Toolkit entwickelt wurde (<http://www.openssl.org/>).

Produktspezifikationen		Lexmark MB2650adwe
Drucken		
Display	Lexmark e-Task 7-Zoll (17,8 cm) Farb-Touchscreen	
Druckgeschwindigkeit (DIN A4:): Bis zu ⁶	Schwarz: 47 Seiten/Minute	
Zeit bis Druckbeginn	Schwarz: 6 Sekunden	
Druckauflösung	Schwarz: 1200 Bildqualität, 1200 x 1200 dpi, 2400 Bildqualität, 600 x 600 dpi	
Speicher	Standard: 2048 MB / Maximal: 2048 MB	
Festplatte	Option verfügbar	
Empfohlenes monatliches Seitenvolumen ²	2000 - 20000 Seiten	
Maximales monatliches Druckvolumen (einmalige mtl. Spitzenauslastung): Bis zu ³	175000 Seiten pro Monat (einmalige Spitzenauslastung)	
Kopieren		
Kopiergeschwindigkeit (DIN A4:): Bis zu ⁶	Schwarz: 47 Seiten/Minute	
Zeit bis erste Kopie	Schwarz: 6 Sekunden	
Scannen		
Scanner-Typ / ADF-Scan	Flachbettscanner mit ADF / DADF (Single-Pass-Duplex)	
A4/Letter Scan-Geschwindigkeit Duplex: Bis zu	Schwarz: 94 / 100 Seiten/Minute / Farbe: 60 / 64 Seiten/Minute	
A4/Letter Scan-Geschwindigkeit: Bis zu	Schwarz: 47 / 50 Seiten/Minute / Farbe: 30 / 32 Seiten/Minute	
Kapazität der Papiereingabe: Bis zu	ADF: 100 Blatt	
Faxen		
Modemgeschwindigkeit	ITU T.30, V.34 Half-Duplex, 33.6 Kbps	
Verbrauchsmaterialien⁷		
Kapazität Tonerkassetten (Bis zu) ¹	Tonerkassette für 3.000 Seiten, Tonerkartusche mit hoher Kapazität 10.000 Seiten, Tonerkartuschen hohe Ausbeute 6.000 Seiten, Tonerkassette für 15.000 Seiten	
Geschätzte Kapazität der Belichtungseinheit: Bis zu	60000 Seiten, basierend auf 3 A4-Seiten pro Druckjob und ca. 5% Seitendeckung	
Im Lieferumfang enthaltene Tonerkassetten ¹	Starter-Rückgabe-Tonerkassette für 5.000 Seiten	
Papierhandhabung		
Papierhandhabung Standard	550-Blatt-Eingabe, 100-Blatt-Mehrzweckzuführung, Integriertes Duplex, 250-Blatt-Ablage	
Papierhandhabung optional	250-Blatt-Fach, 550-Blatt-Fach, Abschließbarer 550-Blatt-Behälter, Inline-Hefter	
Kapazität der Papiereingabe: Bis zu	Standard: 650 Blatt / Maximal: 2300 Blatt	
Kapazität der Papierablage: Bis zu	Standard: 250 Blatt / Maximal: 250 Blatt	
Unterstützte Medien	Kartenvorrat, Umschläge, Papieretiketten, Normales Papier, Transparente, Refer to the Paper & Specialty Media Guide	
Unterstützte Medienformate	10 Umschlag, 7 3/4 Umschlag, 9 Umschlag, A4, A5, DL Umschlag, Exekutive, Folio, JIS-B5, Legal, Brief, Erklärung, Universal, Oficio, A6	
Allgemeine Angaben⁴		
Standard-Schnittstellen	Ein interner Kartensteckplatz, USB 2.0 Spezifikation Hi-Speed zertifiziert (Typ B), Gigabit Ethernet (10/100/1000), 802.11b/g/n WLAN, Front USB 2.0 Spezifikation Hi-Speed zertifizierter Port (Typ A), Hi-Speed USB 2.0 Port an der Geräterückseite (Typ A)	
Optionale lokale Schnittstellen	Interne RS-232C seriell, Intern 1284-B Bidirektional Parallel	
Geräuschemission	Drucken: 55 dB(A) / Kopieren: 56 dB(A) / Scannen: 55 dB(A)	
Spezifizierte Betriebsumgebung	Luftfeuchtigkeit: 8 bis 80% relative Luftfeuchtigkeit, Temperatur: 10 bis 32 ° C (50 bis 90 ° F), Höhe: 0 bis 5.000 Meter	
Garantie ⁸	4-year guarantee (upon registration)	
Abmessungen (H x B x T) / Gewicht	545 x 489 x 476,5 mm / 22.3 kg	
Artikelnummer	36SC982	

Alle Informationen in dieser Broschüre können ohne Vorankündigung geändert werden. Lexmark übernimmt keine Haftung für Fehler oder Auslassungen.

Dies ist ein Gerät der Klasse A gemäß den internationalen Normen zu elektromagnetischen Emissionen (z. B. FCC-Vorschriften, EN 55022/ EN 55032 etc.). Ein Klasse-A-Gerät ist für den gewerblichen/nicht-häuslichen Gebrauch vorgesehen. Der Einsatz von Klasse-A-Geräten kann in nicht-gewerblichen/häuslichen Bereichen zu möglichen Störungen des Funk- und Fernsehempfangs führen, wobei Maßnahmen zur Behebung durchzuführen sind.

¹ Durchschnittlicher Standard-Seitenertragswert gemäß ISO / IEC 19752. ² "Empfohlenes monatliches Seitenvolumen" ist eine Reihe von Seiten, auf denen Kunden Lexmarks Produktangebote basierend auf der durchschnittlichen Anzahl von Seiten, die Kunden pro Monat auf dem Gerät drucken möchten, bewerten können. Lexmark empfiehlt, dass die Anzahl der Seiten pro Monat innerhalb des angegebenen Bereichs liegt, um eine optimale Geräteleistung zu gewährleisten, und zwar auf der Grundlage von Faktoren wie: Verbrauchsmaterial-Austauschintervalle, Papierladeintervalle, Geschwindigkeit und typische Kundennutzung. ³ "Maximaler monatlicher Arbeitszyklus" ist definiert als die maximale Anzahl von Seiten, die ein Gerät in einem Monat mit einem Mehrschichtbetrieb liefern kann. Diese Metrik bietet einen Vergleich der Robustheit in Bezug auf andere Lexmark Drucker und MFPs. ⁴ Drucker werden unter bestimmten Lizenz- / Vertragsbedingungen verkauft. Weitere Informationen finden Sie unter www.lexmark.com/printerlicense. ⁵ Der tatsächliche Ertrag kann abhängig von anderen Faktoren wie Gerätegeschwindigkeit, Papierformat und Ausrichtung des Einzugs, Tonerabdeckung, Papierfachquelle, prozentualer Schwarzdruck und der Komplexität des durchschnittlichen Druckauftrags variieren. ⁶ Druck- und Kopiergeschwindigkeiten gemessen nach ISO / IEC 24734 bzw. ISO / IEC 24735 (ESAT). Weitere Informationen finden Sie unter: www.lexmark.com/ISOspeeds. ⁷ Das Produkt funktioniert nur mit Ersatzpatronen, die für den Einsatz in einer bestimmten geografischen Region bestimmt sind. Weitere Informationen finden Sie unter www.lexmark.com/regions. ⁸ Angebot gilt nur bei Registrierung des Produkts innerhalb von 90 Tagen nach Kaufdatum. Verbrauchsmaterialien und Verschleißteile wie Fixierstation oder Übertragungseinheit sind ausgeschlossen. Ausführliche Informationen zu den Garantiebedingungen erhalten Sie unter www.lexmark.com/myguarantee.