



 Lexmark™

**B2650dw**

Produktivität. Zuverlässigkeit. Nutzen.



B2650dw mit optionalen Fächern



Wir geben mit diesem Produkt eine Garantie, die Reparaturmaßnahmen abdeckt, einschließlich der Kosten für Ersatzteile, wenn diese in den ersten vier Jahren benötigt werden.\* Die Garantie umfasst zudem einen kostenlosen Online-Kundendienst zur Selbsthilfe rund um die Uhr sowie technischen Kundendienst per Telefon während der Geschäftszeiten.



\* Angebot gilt nur bei Registrierung des Produkts innerhalb von 90 Tagen nach Kaufdatum. Verbrauchsmaterialien und Verschleißteile wie Fixierstation oder Übertragungseinheit sind ausgeschlossen. Ausführliche Informationen zu den Garantiebedingungen erhalten Sie unter [lexmark.com/myguarantee](http://lexmark.com/myguarantee).

# Lexmark B2650dw

Der B2650dw druckt bis zu 47 Seiten pro Minute\* und überzeugt durch erstklassige Druckqualität, erweiterte Sicherheitsfunktionen und langlebige Konstruktion. Ein 1-GHz-Dual-Core-Prozessor, 512 MB Arbeitsspeicher, ein 6-cm-LCD-Farbdisplay und eine lange Liste der Standardfunktionen runden das Wertangebot ab.



## Mehr erledigen

- ▶ Drucken Sie bis zu 47 Seiten pro Minute.
- ▶ Bewältigen Sie auch hohe Druckaufkommen mit dem leistungsstarken 1-GHz-Dual-Core-Prozessor und 512 MB Arbeitsspeicher.
- ▶ Einfache Konfiguration und Überwachung wichtiger Systeminformationen über das 6-cm-LCD-Farbdisplay.

## Allzeit bereit

- ▶ Längere Betriebsdauer durch langlebige Fixierer- und Imaging-Komponenten.
- ▶ Unison™ Ersatz-Tonerkassetten mit Reichweiten von bis zu 15.000 Druckseiten\*\* in hoher Qualität.
- ▶ Weniger Unterbrechungen dank maximaler Zuführungskapazität von 2.300 Seiten.
- ▶ Der stabile Metallrahmen gewährleistet eine lange Lebensdauer.

## Zuverlässige, integrierte Sicherheitsfunktionen

- ▶ Die Rundum-Sicherheitsarchitektur von Lexmark sorgt für den sicheren Schutz Ihrer Informationen – auf dem Dokument, im Gerät, beim Senden über das Netzwerk und überall sonst.
- ▶ Durch eine Reihe von eingebetteten Funktionen wird das Gerät vor Angriffen geschützt.
- ▶ Die standardmäßig vorhandene Funktion für Vertrauliches Drucken sorgt per PIN für Sicherheit bei der Ausgabe.
- ▶ Keypoint Intelligence – Buyers Lab hat Lexmark mit dem renommierten PaceSetter BLI Award für Dokument-Imaging-Sicherheit ausgezeichnet\*\*\*.



## Umweltschutz an erster Stelle

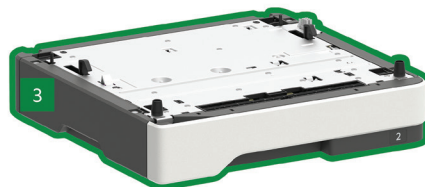
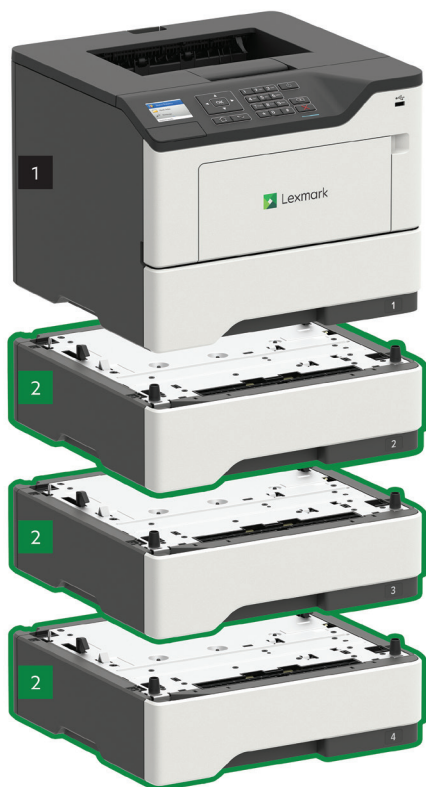
- ▶ Energiemanagement-Funktionen sorgen für gesenkten Energieverbrauch bei Aktivität und im Energiesparmodus.
- ▶ Standardmäßiger zweiseitiger Druck spart Papier.
- ▶ Schonung natürlicher Ressourcen durch Verwendung von Recyclingkunststoffen in der Produktion.
- ▶ Die Geräte sind mit EPEAT®Silver bewertet und ENERGY STAR®-zertifiziert.
- ▶ Preisgekröntes Lexmark Druckkassetten-Rückführungsprogramm (LCCP) zur Wiederverwertung von Tonerkassetten.

\* Druck- und Kopiergeschwindigkeiten gemäß ISO/IEC 24734 bzw. ISO/IEC 24735 (ESAT) ermittelt. Weitere Informationen finden Sie unter [www.lexmark.com/ISOspeeds](http://www.lexmark.com/ISOspeeds).

\*\* Durchschnittliche Standardseitenleistung gemäß ISO/IEC 19752.

\*\*\* Auszeichnung basiert auf Daten aus Westeuropa.

# Lexmark B2650dw



1 B2650dw mit 6-cm-Farbdisplay  
11,9 x 15,7 x 14,7 Zoll  
303 x 399 x 374 mm

2 550-Blatt-Fach  
5 x 15,7 x 14,7 Zoll  
126 x 389 x 374 mm

3 250-Blatt-Fach  
3,7 x 15,7 x 14,7 Zoll  
95 x 389 x 374 mm

■ Standard

■ Optional

Unterstützt bis zu drei optionale Zuführungen.

© 2018 Lexmark. Alle Rechte vorbehalten.

Lexmark, das Lexmark Logo und Unison sind in den USA und/oder anderen Ländern registrierte Marken von Lexmark International, Inc. AirPrint und das AirPrint-Logo sind Marken von Apple Inc. ENERGY STAR® ist eine eingetragene Marke in den USA. EPEAT® ist eine Marke von EPEAT, Inc. in den USA und in anderen Ländern. Google Cloud Print ist eine Marke von Google Inc. MOPRIA, das Mopria-Logo und die Mopria Alliance-Logos sind in den USA und in anderen Ländern eingetragene Marken, Dienstleistungsmarken und Zertifizierungszeichen von Mopria Alliance, Inc. Alle anderen Marken sind Eigentum ihrer jeweiligen Inhaber.

Dieses Produkt enthält Software, die vom OpenSSL Project zur Verwendung im Open SSL Toolkit entwickelt wurde (<http://www.openssl.org/>).

**Drucken**

Display	2,4 Zoll (60 mm) Farb-LCD-Display
Druckgeschwindigkeit (DIN A4: ): Bis zu <sup>6</sup>	Schwarz: 47 Seiten/Minute
Zeit bis Druckbeginn	Schwarz: 6 Sekunden
Druckauflösung	Schwarz: 1200 Bildqualität, 1200 x 1200 dpi, 2400 Bildqualität, 600 x 600 dpi
Speicher	Standard: 512 MB / Maximal: 512 MB
Festplatte	Nicht verfügbar
Empfohlenes monatliches Seitenvolumen <sup>2</sup>	2000 - 20000 Seiten
Maximales monatliches Druckvolumen (einmalige mtl. Spitzenauslastung): Bis zu <sup>3</sup>	175000 Seiten pro Monat (einmalige Spitzenausnutzung)

**Verbrauchsmaterialien<sup>7</sup>**

Kapazität Tonerkassetten (Bis zu) <sup>1</sup>	Tonerkassette für 3.000 Seiten, Tonerkartuschen hohe Ausbeute 5.000 Seiten, Tonerkassette für 10.000 Seiten, Tonerkassette für 15.000 Seiten
Geschätzte Kapazität der Belichtungseinheit: Bis zu	60000 Seiten, basierend auf 3 A4-Seiten pro Druckjob und ca. 5% Seitendeckung
Im Lieferumfang enthaltene Tonerkassetten <sup>1</sup>	Starter-Rückgabe-Tonerkassette für 5.000 Seiten

**Papierhandhabung**

Papierhandhabung Standard	550-Blatt-Eingabe, 100-Blatt-Mehrzweckzuführung, Integriertes Duplex, 250-Blatt-Ablage
Papierhandhabung optional	250-Blatt-Fach, 550-Blatt-Fach, Abschließbarer 550-Blatt-Behälter
Kapazität der Papiereingabe: Bis zu	Standard: 650 Blatt / Maximal: 2300 Blatt
Kapazität der Papierablage: Bis zu	Standard: 250 Blatt / Maximal: 250 Blatt
Unterstützte Medien	Kartenvorrat, Umschläge, Papieretiketten, Normales Papier, Transparente, Refer to the Paper & Specialty Media Guide
Unterstützte Medienformate	10 Umschlag, 7 3/4 Umschlag, 9 Umschlag, A4, A5, DL Umschlag, Exekutive, Folio, JIS-B5, Legal, Brief, Erklärung, Universal, Oficio, A6

**Allgemeine Angaben<sup>4</sup>**

Standard-Schnittstellen	USB 2.0 Spezifikation Hi-Speed zertifiziert (Typ B), Gigabit Ethernet (10/100/1000), 802.11b/g/n WLAN, Front USB 2.0 Spezifikation Hi-Speed zertifizierter Port (Typ A)
Geräuschemission	Drucken: 56 dB(A)
Spezifizierte Betriebsumgebung	Luftfeuchtigkeit: 8 bis 80% relative Luftfeuchtigkeit, Temperatur: 10 bis 32 ° C (50 bis 90 ° F), Höhe: 0 bis 5.000 Meter
Garantie <sup>8</sup>	4-year guarantee (upon registration)
Abmessungen (H x B x T) / Gewicht	303 x 399 x 374 mm / 15.8 kg
Artikelnummer	36SC472

Alle Informationen in dieser Broschüre können ohne Vorankündigung geändert werden. Lexmark übernimmt keine Haftung für Fehler oder Auslassungen.

<sup>1</sup> Durchschnittlicher Standard-Seitenertragswert gemäß ISO / IEC 19752. <sup>2</sup>Empfohlenes monatliches Seitenvolumen" ist eine Reihe von Seiten, auf denen Kunden Lexmarks Produktangebote basierend auf der durchschnittlichen Anzahl von Seiten, die Kunden pro Monat auf dem Gerät drucken möchten, bewerten können. Lexmark empfiehlt, dass die Anzahl der Seiten pro Monat innerhalb des angegebenen Bereichs liegt, um eine optimale Geräteleistung zu gewährleisten, und zwar auf der Grundlage von Faktoren wie: Verbrauchsmaterial-Austauschintervalle, Papierladeintervalle, Geschwindigkeit und typische Kundennutzung. <sup>3</sup>Maximaler monatlicher Arbeitszyklus" ist definiert als die maximale Anzahl von Seiten, die ein Gerät in einem Monat mit einem Mehrschichtbetrieb liefern kann. Diese Metrik bietet einen Vergleich der Robustheit in Bezug auf andere Lexmark Drucker und MFPs. <sup>4</sup>Drucker werden unter bestimmten Lizenz- / Vertragsbedingungen verkauft. Weitere Informationen finden Sie unter [www.lexmark.com/printerlicense](http://www.lexmark.com/printerlicense). <sup>5</sup>Der tatsächliche Ertrag kann abhängig von anderen Faktoren wie Gerätegeschwindigkeit, Papierformat und Ausrichtung des Einzugs, Tonerabdeckung, Papierfachquelle, prozentualer Schwarzdruck und der Komplexität des durchschnittlichen Druckauftrags variieren. <sup>6</sup>Druck- und Kopiergeschwindigkeiten gemessen nach ISO / IEC 24734 bzw. ISO / IEC 24735 (ESAT). Weitere Informationen finden Sie unter: [www.lexmark.com/ISOspeeds](http://www.lexmark.com/ISOspeeds). <sup>7</sup>Das Produkt funktioniert nur mit Ersatzpatronen, die für den Einsatz in einer bestimmten geografischen Region bestimmt sind. Weitere Informationen finden Sie unter [www.lexmark.com/regions](http://www.lexmark.com/regions). <sup>8</sup>Angebot gilt nur bei Registrierung des Produkts innerhalb von 90 Tagen nach Kaufdatum. Verbrauchsmaterialien und Verschleißteile wie Fixierstation oder Übertragungseinheit sind ausgeschlossen. Ausführliche Informationen zu den Garantiebedingungen erhalten Sie unter [lexmark.com/myguarantee](http://lexmark.com/myguarantee).